



Rolle $\phi 29$

Roller $\phi 29$

Beschreibung Kunststoff PA, Nut 6
zur Führung von bewegten Teilen in der Nut des Aluminiumprofils

Material Rolle: Kunststoff PA, glaskugelverstärkt
Buchse: Stahl, verzinkt
Scheibe: Stahl, verzinkt

Farbe schwarz

Liefereinheit 10 Stück

Extras elektrostatisch ableitfähig, weitere Farben auf Anfrage

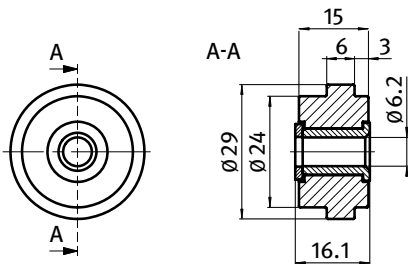
Description Nylon PA, Slot 6
To guide moving parts in the slot of the aluminum profile

Material Roller: Nylon PA, glass ball reinforced
Bush: Steel, zinc plated
Washer: Steel, zinc plated

Color Black

Pack Quantity 10 pieces

Specials electrostatically conductive, other colors on request



Rolle $\phi 29$
Roller $\phi 29$

N

Gewicht [g]
Weight [g]

Teil-Nr.
Part #

6

8.5

093029

